

Modisch durch die Chemotherapie

EINE FÜR ALLES – MÜTZEN OHNE GRENZEN

Echte Hingucker sind Mützen, die Karin Merkle speziell für Frauen entworfen hat, die aus medizinischen Gründen, z.B. während einer Chemotherapie, ihre Haare verloren haben. „Mein Wunsch ist es, betroffenen Frauen in einer schweren Zeit ihr Selbstwertgefühl wiederzugeben. Durch unsere Mützen, die den Haarverlust zwar nicht rückgängig machen können, aber eine angenehme und höchst modische Alternative zur Perücke darstellen“, so Karin Merkle, der unternehmerische Geist hinter der Idee.

EINE IDEE WAR GEBOREN

Weniger eine eigene Krebserkrankung als vielmehr der Austausch mit anderen Betroffenen gab für Karin Merkle den Ausschlag, eigene modische Kopfbedeckungen anzubieten. Hergestellt werden die Mützen im eigenen Familienunternehmen im nahe Bruchsal gelegenen

Zeutern. Dort führt Karin Merkle seit über 25 Jahren eine Boutique mit angeschlossenen Schneideratelier, in dem heute die besonderen Kopfbedeckungen, bei Bedarf auch direkt nach Kundenwunsch, in Handarbeit entstehen.

DIE LIEBE ZUM DETAIL

Für das besondere Design der Kopfbedeckungen ist ihre Tochter Tina-Janette Merkle verantwortlich, die als ausgebildete Modedesignerin die unterschiedlichen Modelle mit viel Geschick und Liebe zum Detail entwirft. „Jede unserer Kopfbedeckungen ist ein Unikat“, betont Tina-Janette Merkle. „Wir verwenden ausschließlich atmungsaktive, dehnbare Stoffe, die sich optimal an die Kopfform anpassen, aufgrund der Raffung aber sehr natürlich wirken und eine wunderschöne Silhouette machen. Unsere Mützen sind alle sehr leicht und

Handgriffen verändern und sind immer perfekt gestylt. Übrigens können die Mützen auch sehr gut mit Haaren getragen werden – im Schwimmbad, in der Sonne oder beim Spaziergehen“.

MODELLE FÜR ALLE GELEGENHEITEN

Drei verschiedene Grundmodelle gehören zur aktuellen Kollektion. Da ist zunächst eine universell einsetzbare Mütze, die mit oder ohne Schild im Stirnbereich getragen werden kann. Der Clou: Das einfach auswechselbare Schild ist in verschiedenen Farben und Mustern erhältlich, sodass die Trägerin je nach Kleidungsfarbe, Schmuck oder persönlicher Stimmung ihren ganz individuellen Look kreieren kann. Außerdem lässt sich bei Bedarf im Nackenbereich ein künstliches Haarteil einknöpfen.

Ein anderes Modell ist die Baskenmütze. Sie wird durch einige seitliche Änderungen individuell an den Kopf der Kundin angepasst – und sorgt mit ihrer besonderen Form für ein frisches Aussehen ihrer Trägerin.

Eher zum Entspannen, für Zuhause und die Nacht ist das neueste Modell, der sogenannte Turbana, entworfen worden. „Ich weiß, was der Verlust von Haaren für die Betroffenen bedeutet. Doch auch während einer Chemotherapie wollen wir Frauen uns attraktiv fühlen! Der Turbana gibt Sicherheit in jeder Lebenslage. Er ist im Abschluss des Hinterkopfs für eine schöne Silhouette leicht gerafft, aber ohne störende Falten gearbeitet. Dabei ist das Material so weich und leicht, dass es praktisch keinerlei Druck

elastisch, sodass die Trägerin sie eigentlich gar nicht bemerkt. Je nach Jahreszeit gibt es unterschiedliche Kollektionen, für die wir kühlende oder wärmende Stoffe in Saisonfarben einsetzen.“ Und Karin Merkle fügt hinzu: „Wichtig war uns, dass die Mützen bequem und vielseitig verwendbar sind. Sie lassen sich einfach überall tragen. Egal ob Sie einkaufen, ins Theater oder zum Sport gehen: Sie können die Modelle je nach Situation mit wenigen



BU: Illa conulput estrud modigna feuguer sim voloreros ad mododunt nummy notion heniam ad modolore commodo lortie fat. Ut ilisi tatet aciduis molore dip erit, corem vel et lut aliquis ciliquat



BU: Illa conulput estrud modigna feuguer sim voloreros ad modo dunt nummy nostion heniam ad modolore commodo lortie tat. Ut ilisi tatet aciduis molore dip erit, corem vel et lut aliquis ciliquat




BU: Illa conulput estrud modigna feuguer sim voloreros ad modo dunt nummy nostion heniam ad modolore commodo lortie tat. Ut ilisi tatet aciduis molore dip erit, corem vel et lut aliquis ciliquat



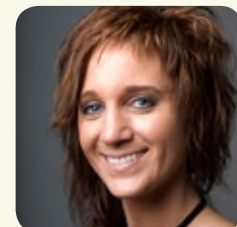
auf den Kopf ausübt. Dennoch hat die Mütze einen festen Halt, sodass Sie problemlos darin schlafen und sich wohlfühlen können“, erklärt Karin Merkle überzeugt.

Allen Modellen gemeinsam sind einige grundsätzliche funktionale Details: So wird immer der gesamte Kopf- und Nackenbereich über den Haaransatz hinweg abgedeckt. Alle Mützen sind in verschiedenen Farben erhältlich und bis 30 Grad waschbar. Die Preise für einfache Modelle beginnen bei 38 Euro und variieren je nach Stoff und Verarbeitung: Es gibt ein- und mehrfarbige, gemusterte, schlichte und verzierte Modelle.

BERATUNG IM EIGENEN ATELIER

Die Geschäftsräume in Zeutern dienen Karin und Tina-Janette Merkle als Atelier, aber auch als zentrale Verkaufsstelle. Hier können die Kundinnen vorbeikommen, die aktuellen Modelle anschauen und bei einer persönlichen Beratung in aller Ruhe anprobieren. Für besondere Anlässe entwirft Tina-Janette Merkle außerdem zur Kopfbedeckung passende Kleider, Jacken oder Handtaschen, sodass die Kundin immer ein stimmiges Accessoire zur Hand hat. Nähere Informationen über das Angebot der beiden kreativen Frauen gibt außerdem die Internetseite www.km-moden.de. 

KONTAKT



JM
Janette Merkle

Janette Merkle
Kapellenstraße 3
76698 Zeutern
www.km-moden.de
Tel.: 07253 5177